

**Cabos Coaxiais 50 Ohms**

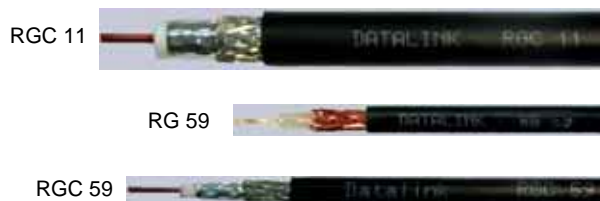
# DATA LINK

Modelo		LMR 600	LMR 400	DLC 8 Premium	RGC 8	DLC 213 Premium	RGC 213	RG 213	RGC 58	RG 58	RF 174
Fabricante		Datalink	Datalink	DataLink	DataLink	DataLink	DataLink	DataLink	DataLink	DataLink	Datalink
Atenuação											
@ 100MHz	dB/100m					4,2	4,2	6,8	10,0	15,6	
@ 850MHz	dB/100m										
@ 900MHz	dB/100m	8,2	12,8	13,8	13,7	13,7	14,0	24,5	33,7	57,0	88,3
@ 2400MHz	dB/100m	14,2	21,7	23,5	23,5	24,1	25,2	45,3	62,0	116,0	150,0
@ 5800MHz	dB/100m	23,8	23,8	39,2		41,2					
Condutor Central		Copper Clad Alumínio	Copper Clad Alumínio	Copper Clad Alumínio	Cobre	Copper Clad Alumínio	Cobre	Cobre (cabo)	Cobre	Cobre (cabo)	Cobre (cabo)
Velocidade de propagação	%	87	85	84	84	82	82	67	82	69	68
Capacitância	pF/m	76,6	78,4	78	78	82	82	101	81	101	100
Diâmetro externo	mm	15,0	10,3	10,2	10,2	10,3	10,3	10,3	5,0	4,95	2,70
Diâmetro condutor interno	mm	4,47	2,74	2,74	2,74	2,61	2,61	2,25	1,06	0,90 (cabo)	0,48 (cabo)
Raio Curvatura Mínimo	mm	38,1	25,4	25,4	60	25,4	50	50	25	25	14
Peso /100m	kg	20,0	10,0	10,3	10,3	9,6	12,6	14,3	3,0	3,7	1,2
Código		30507	30508	30509	30510	30511	10047	30512	10049	30513	10051



**Cabos Coaxiais 75 Ohms**

Modelo		RGC 11	RG 59	RGC 59	RF 75 0,3/1,8	RF 75 0,4/2,5
Fabricante		DataLink	DataLink	DataLink	DataLink	DataLink
Atenuação						
@ 100MHz	dB/100m	4,4	11,5	8,2	25	15,8
@ 400MHz	dB/100m	9,4	24,3	16,3	51,0	32,9
@ 900MHz	dB/100m	13,8	39,0	25,2	77,3	50,0
Condutor Central		Cobre	Aço Cobreado	Aço Cobreado	Cobre Estanhado	Cobre
Velocidade de propagação	%	83	66	83	66	66
Capacitância	pF/m	54	67	54	67	67
Diâmetro externo	mm	10	6,15	6	3	4,20
Diâmetro condutor interno	mm	1,63	0,59	0,81	0,3	0,4
Raio Curvatura Mínimo	mm	50	30	50	20	22
Peso /100m	kg	8,8	5	3,8	1	3
Código		32108	32107	30538	31454	14479



**Cabos Multicoaxiais 75 Ohms**

Cabo / Composição	Condutores Interno e Externo	Código
4 x RF 75 0,3/1,8	Cobre nú	34829
4 x RF 75 0,3/1,8 Sn	Cobre Estanhado	34830
8 x RF 75 0,3/1,8	Cobre nú	34196
8 x RF 75 0,3/1,8 Sn	Cobre Estanhado	34831
16 x RF 75 0,3/1,8	Cobre nú	34768
16 x RF 75 0,3/1,8 Sn	Cobre Estanhado	34832
21 x RF 75 0,3/1,8	Cobre nú	34769
21 x RF 75 0,3/1,8 Sn	Cobre Estanhado	34833
4 x RF 75 0,4/2,5	Cobre nú	34834
8 x RF 75 0,4/2,5	Cobre nú	34770
16 x RF 75 0,4/2,5	Cobre nú	34771
21 x RF 75 0,4/2,5	Cobre nú	34772

