

Posicionador com Controle Remoto para Link de Microondas

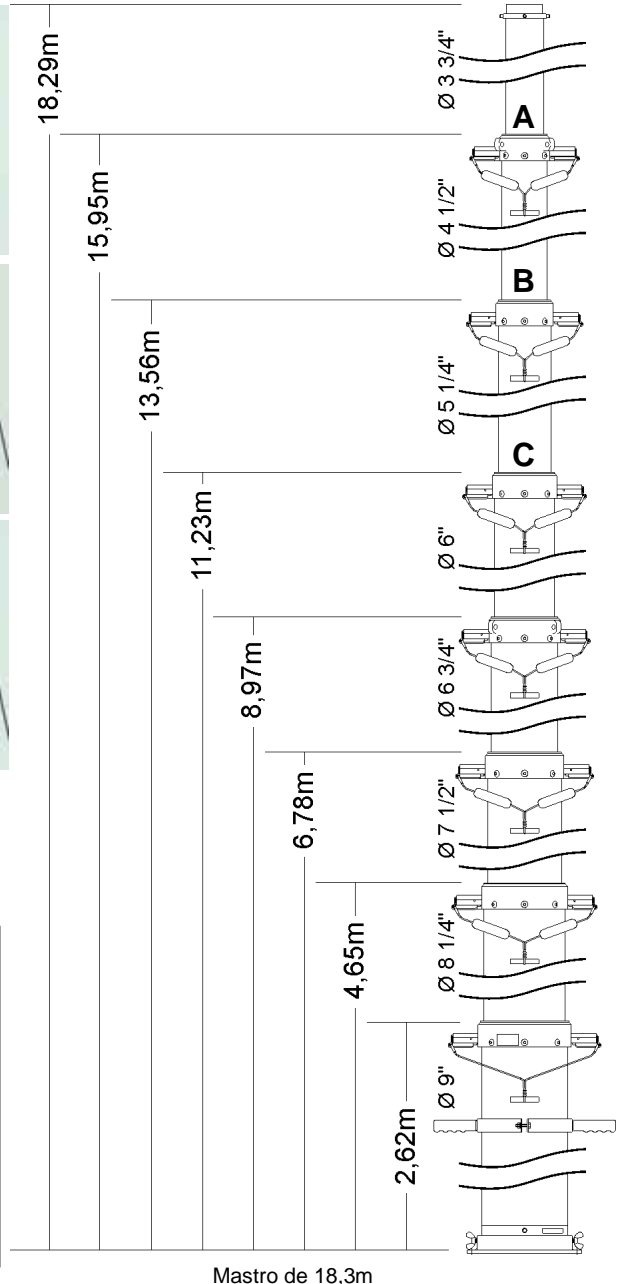
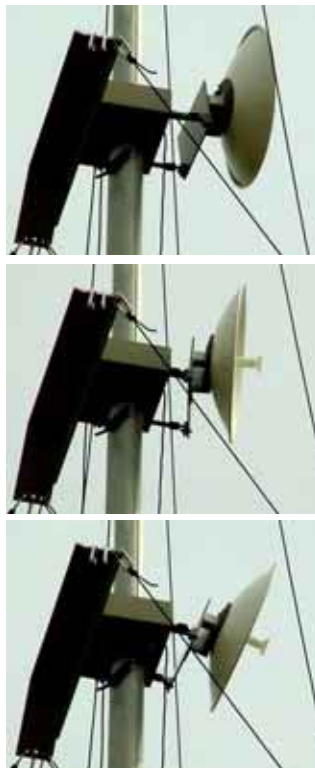


Este suporte é fixo ao mastro telescópico ou torre e possui pontos para fixação do estaiamento para estabilização do alinhamento.

O suporte da antena possui servoatuadores que permitem o ajuste do alinhamento da antena por controle remoto (com fio). Há diversas opções de fixação da antena e do rádio, dependendo do modelo/fabricante do link utilizado, possibilitando utilização com antenas de até 1,2m de diâmetro.

Acompanha o sistema um kit de estaiamento, código 16239, e a caixa de controle do posicionador de antena, código 16770.

O suporte pode ser montado em três alturas diferentes no mastro: "A", "B" e "C" no desenho ao lado, com o mastro 10-60 (código 11586).



Modelo	Posicionador de Antena 14030
Fabricante	RF COM
Peso (kg)	12,5
Dimensões (mm)	420x380x210
Código	14030
sem estais/braço estaiamento	16541
somente estaiamento	16239



Ângulo de ajuste: Vertical ± 22° @ 0° Horizontal
 Horizontal ± 17° @ 0° Vertical
 Horizontal ± 10° @ +10° Vertical
 Horizontal ± 8° @ -10° Vertical

Controle do Posicionador de Antena



Modelo	16770
Fabricante	RF COM
Peso (g)	350
Dimensões (mm)	200x120x77
Código	16770

Mastro de 18,3m